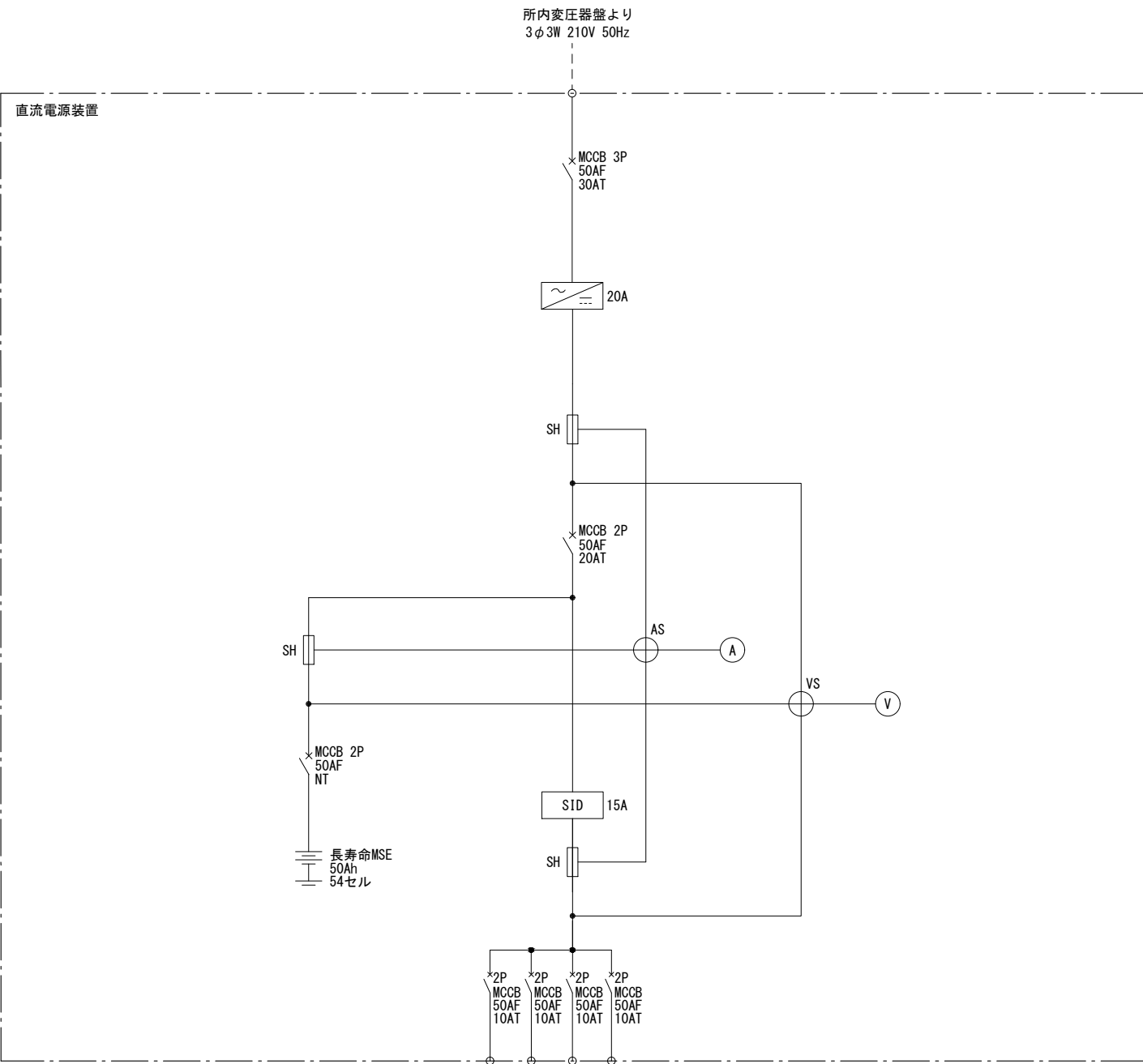


管理棟2F単線結線図（新設）



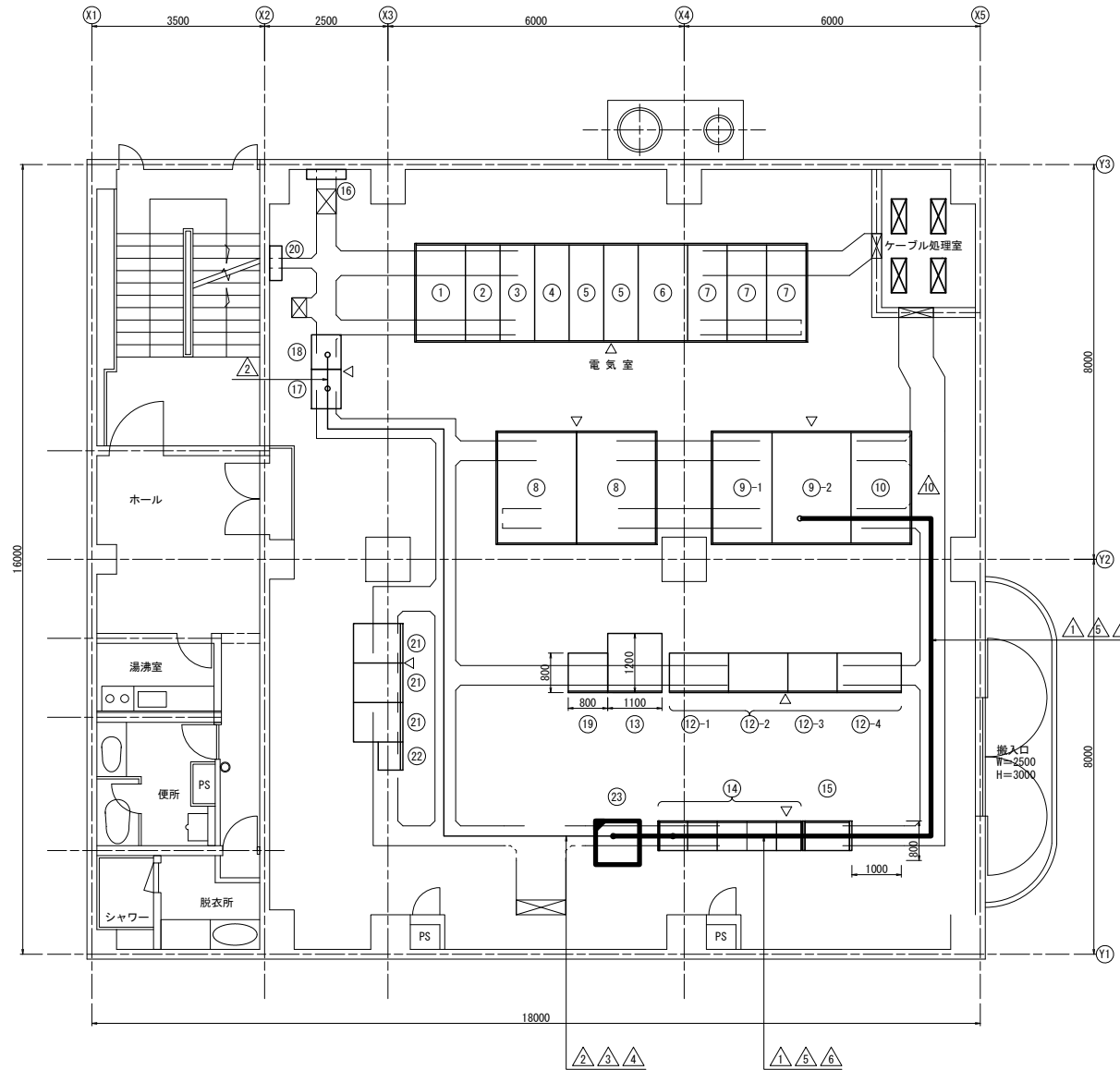
電気方式	DC 100V			
回路番号	D4	D3	D2	D1
負 荷 名 称	予 備	発 電 機 制 御 ・ 増 玉	発 電 機 制 御 ・ 山 梨	受 配 電 制 御
容量 (A)	—	3.0	3.0	5.0
合計 (A)	11.0			

記 号	名 称
	整流器
MCCB	配線用しゃ断器
	蓄電池
SID	負荷電圧補償装置
SH	直流分流器
(A)	電流計
(V)	電圧計
AS	電流計切換スイッチ
VS	電圧計切換スイッチ

参考

工事名	雁坂トンネル無停電電源装置更新工事		
図面名	管理棟2F単線結線図（新設）		
作成年月日			
縮 尺	NS	図面番号	4
会社名			
事務所名			

管理棟2F 機器配置配線図(新設)



機器一覧表

記号	機器名称	備考
①	引込盤	
②	受電盤	
③	絶縁変圧器二次盤	
④	発電機連絡盤	
⑤	き電盤 (VCB2段種)	
⑥	接地変圧器盤	
⑦	進相コンデンサ盤	
⑧	絶縁変圧器盤	
⑨	庁舎内変圧器盤	
⑩	換気変圧器盤	
⑫-1	蓄電池盤	
⑫-2	蓄電池盤	
⑫-3	CVCF盤	
⑫-4	入出力盤	
⑬	庁舎動力変圧器盤	
⑭	換気コントロールセンタ6面	
⑮	照明制御盤	
⑯	接地端子盤	
⑰	補助継電器盤	
⑱	中継端子盤	
⑲	直流電源装置	
⑳	電力取引用計器箱 (東電)	
㉑	換気運動盤	
㉒	TC処理盤	
㉓	制御用直流電源装置	新設

配線表

記号	配線区間		配線仕様	数量	備考
	自	至			
㉑	庁舎内変圧器盤	直流電源装置(新設)	CV 5.5mm2-3C	19.5m	新設、一次側
㉒	直流電源装置(新設)	中継端子盤	CVV 2mm2-2C	—	既設再使用※1、二次側
㉓	直流電源装置(新設)	補助継電器盤	CV 5.5mm2-2C	—	既設再使用※1、二次側
㉔	直流電源装置(新設)	補助継電器盤	CVV 2mm2-2C	—	既設再使用※1、二次側
㉕	直流電源装置(新設)	中継継電器盤(山梨側集塵機室内)	CV 8mm2-2C	増設5.4m	既設再使用・増設※2、二次側
㉖	直流電源装置(新設)	中継継電器盤(埼玉側集塵機室内)	CV 8mm2-2C	増設5.4m	既設再使用・増設※2、二次側

- ※1 直流電源装置(新設)と二次側の各機器の距離は、直流電源装置(既設)と二次側の各機器の距離よりも短く、既設配線を再使用する。
- ※2 直流電源装置(新設)と二次側の各機器の距離は、直流電源装置(既設)と二次側の各機器の距離よりも長く、既設配線を再使用するとともに、不足する部分を増設する。

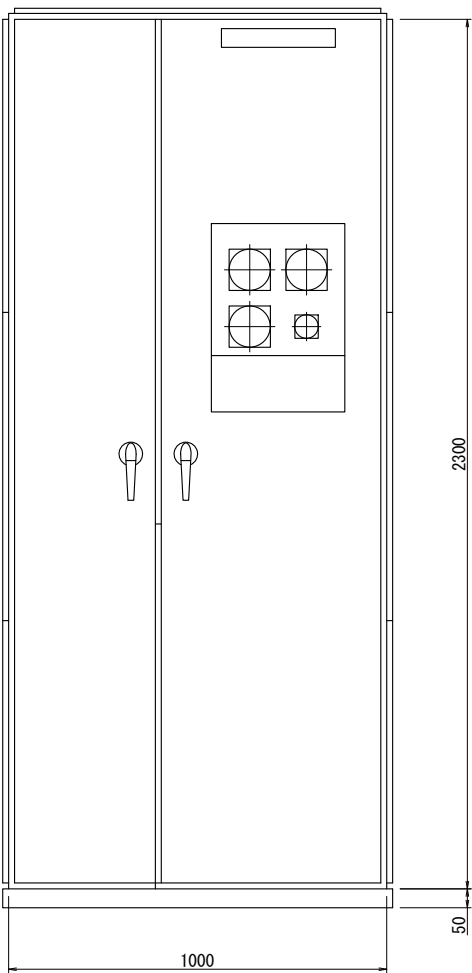
参考

新設

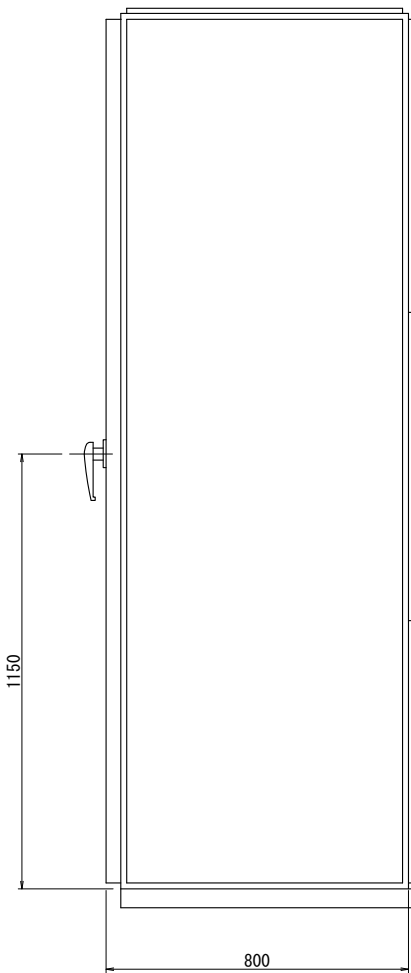
工事名	厩坂トンネル無停電電源装置更新工事		
図面名	管理棟2F 機器配置配線図(新設)		
年月日			
縮尺	1:50	図面番号	5
会社名			
事業者名			

直流電源装置 機器図（参考図）S=1:10

正面図



側面図

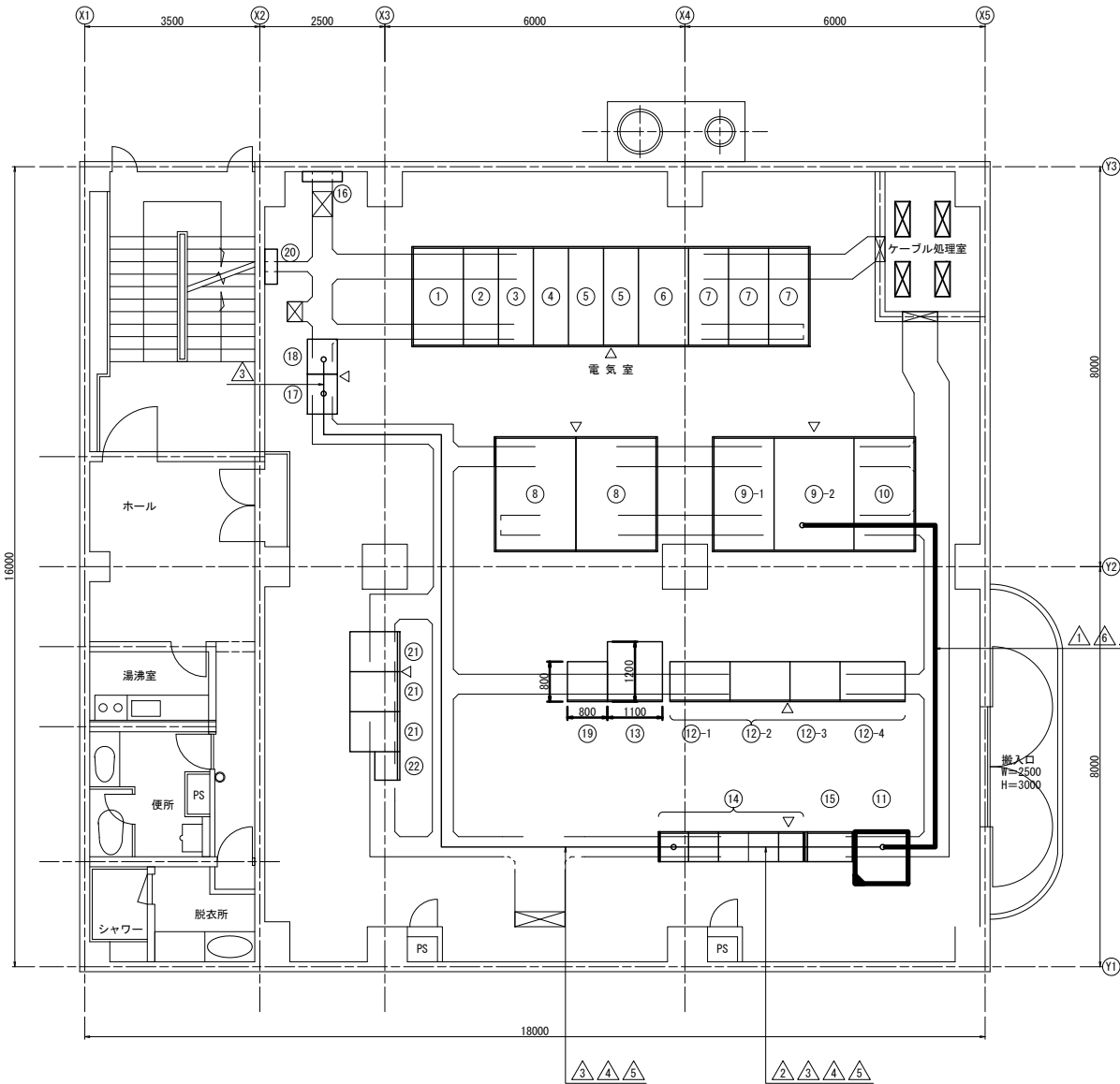


注）寸法は参考とする。

参考

工事名	雁坂トンネル無停電電源装置更新工事		
図面名	直流電源装置 機器図（参考図）		
作成年月日			
縮 尺	1:10	図面番号	6
会社名			
事務所名			

管理棟2F 機器配置配線図(撤去)



機器一覧表		
記号	機器名称	備考
①	引込盤	
②	受電盤	
③	絶縁変圧器二次盤	
④	発電機連絡盤	
⑤	き電盤 (V082段様)	
⑥	接地変圧器盤	
⑦	進相コンデンサ盤	
⑧	絶縁変圧器盤	
⑨	庁舎所内変圧器盤	
⑩	換気変圧器盤	
⑪	制御用直流電源装置	撤去
⑫-1	蓄電池盤	
⑫-2	蓄電池盤	
⑫-3	C/VF盤	
⑫-4	入出力盤	
⑬	庁舎動力変圧器盤	
⑭	換気コントロールセンタ6面	
⑮	照明制御盤	
⑯	接地端子盤	
⑰	補助継電器盤	
⑱	中継端子盤	
⑲	直流電源装置	
⑳	電力取引用計器箱 (東電)	
㉑	換気運動盤	
㉒	TC処理盤	

配線表					
	配線区間		配線仕様	数量	備考
	自	至			
㊦	庁舎所内変圧器盤	直流電源装置(既設)	CV 5.5mm2-3C	14.3m	撤去、一次側
㊧	直流電源装置(既設)	換気コントロールセンター	CV 5.5mm2-2C	8.2m	撤去、二次側
㊨	直流電源装置(既設)	中継端子盤	CVV 2mm2-2C	—	既設再使用、二次側
㊩	直流電源装置(既設)	補助継電器盤	CV 5.5mm2-2C	—	既設再使用、二次側
㊪	直流電源装置(既設)	補助継電器盤	CVV 2mm2-2C	—	既設再使用、二次側
㊫	直流電源装置(既設)	中継継電器盤(山梨側集電機室内)	CV 8mm2-2C	—	既設再使用・増設、二次側
㊬	直流電源装置(既設)	中継継電器盤(埼玉側集電機室内)	CV 8mm2-2C	—	既設再使用・増設、二次側

参考

工事名	雁坂トンネル無停電電源装置更新工事		
図面名	管理棟2F 機器配置配線図(撤去)		
年月日			
縮尺	1:50	図面番号	7
会社名			
事業者名			