

見積参考資料

この「参考資料」は入札参加者の適正かつ迅速な見積に資するための資料であり、契約書第一条にいう設計図書ではなく、従って「参考資料」は委託契約上の拘束力を生じるものではなく、業務目的物を完成させるための一切の手段について受注者の責任において定めるものとする。

なお、この「参考資料」の有効期間は、この業務の入札日とする。

業務名 令和8～10年度
雁坂トンネル有料道路料金徴収及び監視等業務委託

委託場所 山梨市三富川浦地内外

入札時の見積書について

入札に際し提出する業務内訳書は様式に準じて作成し、数量、単価及び金額等を明らかにすること。なお、業務内訳書において、数量、単価の明示のない項目については明細書又は単価表を添付すること。

山 梨 県 道 路 公 社

		道路部長	道路管理課	所長	次長	リーダー	審査者	設計者
			○					
委 託 名	令和8～10年度 雁坂トンネル有料道路 料金徴収及び監視等業務委託							
委 託 場 所	山梨市三富川浦地内外							
河川名・路線名等	一般国道140号 雁坂トンネル有料道路							
事 業 名	有料道路管理費							
業 務 費 (消費税込み)				変更による増減額				
業務価格				変更による増減額				
業務委託料 (消費税込み)				変更による増減額				
業務委託価格 (消費税抜き)				変更による増減額				
変更業務委託料 計 算 式								

委 託 概 要	<認可・実施>		
	料金徴収業務 一式 監視等業務 一式		
	<実施・変更>		
施工理由 又は 変更理由	<認可・実施>		
	雁坂トンネル有料道路の料金徴収業務及び管理一体区間の監視業務及び巡視業務		
	<実施・変更>		
単価地区			
摘要年版	令和8年3月1日		
適用工種	—		
施工地域区分	—	コンクリート運搬加算額	—
冬期係数	—		
工期 着手	令和8年4月1日	完了	令和10年4月22日
積雪寒冷地等級	—		
事 務 所 名	山梨県道路公社		
課 名	道路管理課		
備 考	<当初>		

事業費総括書

費目	金額	摘要
事業費		
業務費		
運転監視・ 料金徴収業務		

費目 工種 種別 細別	数量	単位	単価	金額	適用
業務					
運転監視・料金徴収業務	1	式			
運転監視業務	1	式			
直接人件費	1	式			
監視業務	753	日			第101号明細書
監視業務補助	753	日			第102号明細書
料金徴収業務	1	式			
直接人件費	1	式			
料金徴収・巡視	753	日			第103号明細書
直接経費	1	式			
直接経費	1	式			
直接費計	1	式			
一般管理費等	1	式			
業務価格	1	式			
消費税及び地方消費税相当額	1	式			
業務費計	1	式			

第101号明細書 監視業務(直長)

名称・規格	数量	単位	単価	金額	適用
監視業務	1.0	日			第1号単価表
合計	753.0	日			

第102号明細書 監視業務補助(直員)

名称・規格	数量	単位	単価		適用
監視補助	1.0	日			第2号単価表
合計	753.0	日			

第103号明細書 料金徴収業務・巡視業務

名称・規格	数量	単位	単価		適用
料金徴収・巡視	1.0	日			第3号単価表
合計	753.0	日			

第1号単価表

監視業務 1.0日当たり

名称・規格	数量	単位	単価	金額	適用
運転監視技術員(1班) 勤務時間 8:00～20:00	1.0	人			
運転監視技術員(2班) 勤務時間 20:00～8:00	1.0	人			
合計	1.0	日当たり			

第2号単価表

監視補助 1.0日当たり

名称・規格	数量	単位	単価	金額	適用
監視補助員(1班) 勤務時間 8:00～20:00	1.0	人			
監視補助員(2班) 勤務時間 20:00～8:00	1.0	人			
合計	1.0	日当たり			

第3号単価表

料金徴収業務・巡視業務 1.0日当たり

名称・規格	数量	単位	単価	金額	適用
料金徴収責任者 勤務時間 8:30～17:30	1.0	人			
料金徴収主任(1班) 勤務時間 8:00～20:00	1.0	人			
料金徴収員A(1班) 勤務時間 8:00～20:00	1.0	人			
料金徴収員a(1班) 勤務時間 8:00～20:00	1.0	人			
巡視員a(1班) 勤務時間 8:00～20:00	1.0	人			
料金徴収主任(2班) 勤務時間 20:00～8:00	1.0	人			
料金徴収員B(2班) 勤務時間 20:00～8:00	1.0	人			
料金徴収員b(2班) 勤務時間 20:00～8:00	1.0	人			
巡視員b(2班) 勤務時間 8:00～20:00	1.0	人			
直接物品費(清掃) 徴収員労務単価×0.25×4%	1.0	式			清掃時間 2h/日
合計	1.0	日当たり			

令和8年度(2026年度)

令和8(2026)年

4月						
日	月	火	水	木	金	土
			1	2	3	4
5	6	7	8	9	10	11
12	13	14	15	16	17	18
19	20	21	22	23	24	25
26	27	28	29	30		
平日		21		日		
休日		9		日		

5月						
日	月	火	水	木	金	土
					1	2
3	4	5	6	7	8	9
10	11	12	13	14	15	16
17	18	19	20	21	22	23
24	25	26	27	28	29	30
31						
平日		18		日		
休日		13		日		

6月						
日	月	火	水	木	金	土
	1	2	3	4	5	6
7	8	9	10	11	12	13
14	15	16	17	18	19	20
21	22	23	24	25	26	27
28	29	30				
平日		22		日		
休日		8		日		

7月						
日	月	火	水	木	金	土
			1	2	3	4
5	6	7	8	9	10	11
12	13	14	15	16	17	18
19	20	21	22	23	24	25
26	27	28	29	30	31	
平日		22		日		
休日		9		日		

8月						
日	月	火	水	木	金	土
						1
2	3	4	5	6	7	8
9	10	11	12	13	14	15
16	17	18	19	20	21	22
23	24	25	26	27	28	29
30	31					
平日		20		日		
休日		11		日		

9月						
日	月	火	水	木	金	土
		1	2	3	4	5
6	7	8	9	10	11	12
13	14	15	16	17	18	19
20	21	22	23	24	25	26
27	28	29	30			
平日		19		日		
休日		11		日		

10月						
日	月	火	水	木	金	土
				1	2	3
4	5	6	7	8	9	10
11	12	13	14	15	16	17
18	19	20	21	22	23	24
25	26	27	28	29	30	31
平日		21		日		
休日		10		日		

11月						
日	月	火	水	木	金	土
1	2	3	4	5	6	7
8	9	10	11	12	13	14
15	16	17	18	19	20	21
22	23	24	25	26	27	28
29	30					
平日		19		日		
休日		11		日		

12月						
日	月	火	水	木	金	土
		1	2	3	4	5
6	7	8	9	10	11	12
13	14	15	16	17	18	19
20	21	22	23	24	25	26
27	28	29	30	31		
平日		20		日		
休日		11		日		

1月						
日	月	火	水	木	金	土
					1	2
3	4	5	6	7	8	9
10	11	12	13	14	15	16
17	18	19	20	21	22	23
24	25	26	27	28	29	30
31						
平日		19		日		
休日		12		日		

2月						
日	月	火	水	木	金	土
	1	2	3	4	5	6
7	8	9	10	11	12	13
14	15	16	17	18	19	20
21	22	23	24	25	26	27
28						
平日		18		日		
休日		10		日		

3月						
日	月	火	水	木	金	土
	1	2	3	4	5	6
7	8	9	10	11	12	13
14	15	16	17	18	19	20
21	22	23	24	25	26	27
28	29	30	31			
平日		22		日		
休日		9		日		

令和8年度 合計

平日	241	日
休日	124	日
合計	365	日

令和9年度(2027年度)

令和9(2027)年

4月						
日	月	火	水	木	金	土
				1	2	3
4	5	6	7	8	9	10
11	12	13	14	15	16	17
18	19	20	21	22	23	24
25	26	27	28	29	30	
平日		21		日		
休日		9		日		

5月						
日	月	火	水	木	金	土
						1
2	3	4	5	6	7	8
9	10	11	12	13	14	15
16	17	18	19	20	21	22
23	24	25	26	27	28	29
30	31					
平日		18		日		
休日		13		日		

6月						
日	月	火	水	木	金	土
		1	2	3	4	5
6	7	8	9	10	11	12
13	14	15	16	17	18	19
20	21	22	23	24	25	26
27	28	29	30			
平日		22		日		
休日		8		日		

7月						
日	月	火	水	木	金	土
				1	2	3
4	5	6	7	8	9	10
11	12	13	14	15	16	17
18	19	20	21	22	23	24
25	26	27	28	29	30	31
平日		21		日		
休日		10		日		

8月						
日	月	火	水	木	金	土
1	2	3	4	5	6	7
8	9	10	11	12	13	14
15	16	17	18	19	20	21
22	23	24	25	26	27	28
29	30	31				
平日		21		日		
休日		10		日		

9月						
日	月	火	水	木	金	土
			1	2	3	4
5	6	7	8	9	10	11
12	13	14	15	16	17	18
19	20	21	22	23	24	25
26	27	28	29	30		
平日		20		日		
休日		10		日		

10月						
日	月	火	水	木	金	土
					1	2
3	4	5	6	7	8	9
10	11	12	13	14	15	16
17	18	19	20	21	22	23
24	25	26	27	28	29	30
31						
平日		20		日		
休日		11		日		

11月						
日	月	火	水	木	金	土
	1	2	3	4	5	6
7	8	9	10	11	12	13
14	15	16	17	18	19	20
21	22	23	24	25	26	27
28	29	30				
平日		20		日		
休日		10		日		

12月						
日	月	火	水	木	金	土
			1	2	3	4
5	6	7	8	9	10	11
12	13	14	15	16	17	18
19	20	21	22	23	24	25
26	27	28	29	30	31	
平日		20		日		
休日		11		日		

1月						
日	月	火	水	木	金	土
						1
2	3	4	5	6	7	8
9	10	11	12	13	14	15
16	17	18	19	20	21	22
23	24	25	26	27	28	29
30	31					
平日		19		日		
休日		12		日		

2月						
日	月	火	水	木	金	土
		1	2	3	4	5
6	7	8	9	10	11	12
13	14	15	16	17	18	19
20	21	22	23	24	25	26
27	28	29				
平日		19		日		
休日		10		日		

3月						
日	月	火	水	木	金	土
			1	2	3	4
5	6	7	8	9	10	11
12	13	14	15	16	17	18
19	20	21	22	23	24	25
26	27	28	29	30	31	
平日		22		日		
休日		9		日		

令和9年度 合計

平日	243	日
休日	123	日
合計	366	日

令和10年度(2028年度)

令和10(2028)年

4月						
日	月	火	水	木	金	土
						1
2	3	4	5	6	7	8
9	10	11	12	13	14	15
16	17	18	19	20	21	22
23	24	25	26	27	28	29
30						
平日			15	日		
休日			7	日		

[illegible][illegible][illegible][illegible][illegible][illegible][illegible][illegible][illegible][illegible][illegible]

令和10年度	合計
平日	15 日
休日	7 日
合計	22 日

	累計	
平日	499	日
休日	254	日
計	753	日

勤務スケジュール(設計案)

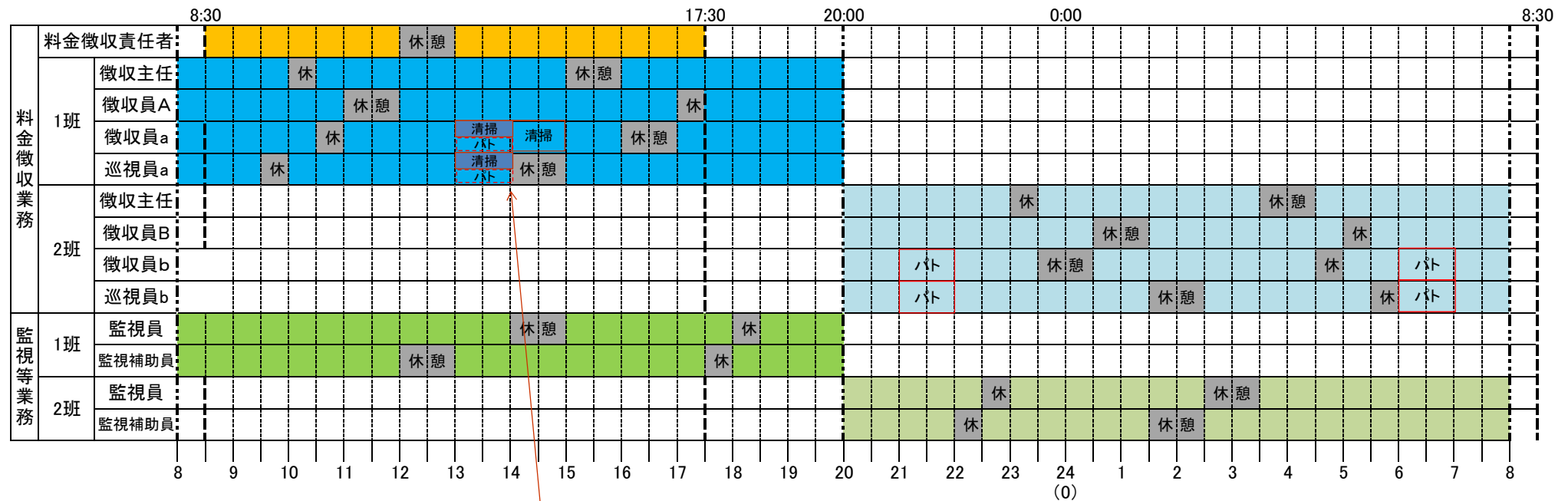
① 料金徴収業務

料金徴収責任者	8:30	～	17:30	(休憩1h)
徴収主任(1班)	8:00	～	20:00	(休憩1.5h・超過勤務2.5h)
徴収員(1班)A	8:00	～	20:00	(休憩1.5h・超過勤務2.5h)
徴収員(1班)a	8:00	～	20:00	(休憩1.5h・超過勤務2.5h)
巡回員(1班)a	8:00	～	20:00	(休憩1.5h・超過勤務2.5h)
徴収主任(2班)	20:00	～	翌8:00	(休憩1.5h・超過勤務2.5h・深夜割増5.5h)
徴収員(2班)B	20:00	～	翌8:00	(休憩1.5h・超過勤務2.5h・深夜割増5.5h)
徴収員(2班)b	20:00	～	翌8:00	(休憩1.5h・超過勤務2.5h・深夜割増5.5h)
巡回員(2班)b	20:00	～	翌8:00	(休憩1.5h・超過勤務2.5h・深夜割増5.5h)

② 監視等業務

監視員(1班)	8:00	～	20:00	(休憩1.5h・超過勤務2.5h)
監視補助員(1班)	8:00	～	20:00	(休憩1.5h・超過勤務2.5h)
監視員(2班)	20:00	～	翌8:00	(休憩1.5h・超過勤務2.5h・深夜割増5.5h)
監視補助員(2班)	20:00	～	翌8:00	(休憩1.5h・超過勤務2.5h・深夜割増5.5h)

実際の休憩時間は同一時間とならないように運用面での調整とする。



参 考

【注意】

この資料は、設計積算上の単価を示しているものであり、実際の賃金の支払や経費を制限するものではない。

労務単価について

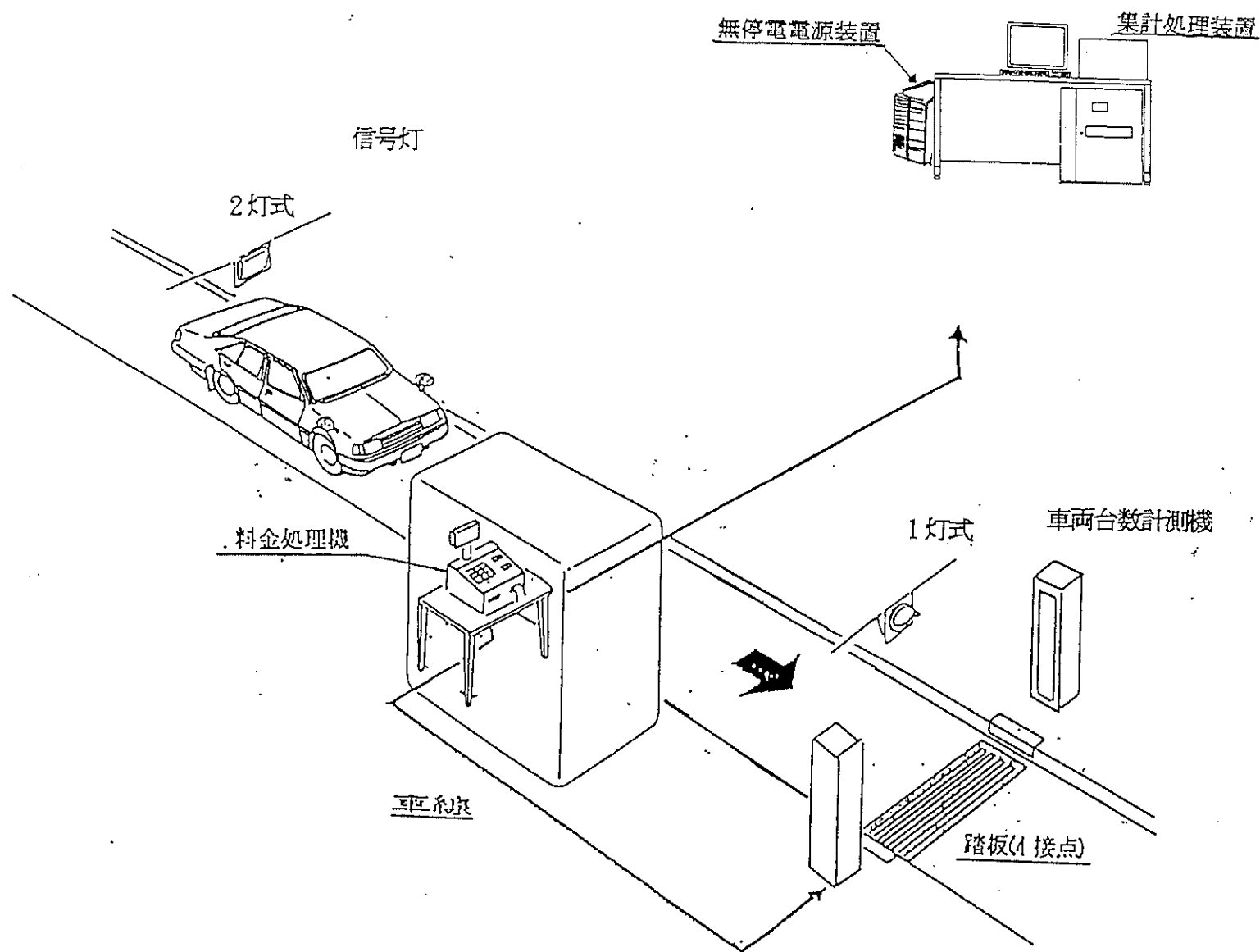
明細書単価	参考としている労務単価	適用
徴収責任者	交通誘導警備員A 山梨	令和8年3月公共工事設計労務単価
徴収主任	交通誘導警備員A 山梨	令和8年3月公共工事設計労務単価
徴収員	交通誘導警備員B 山梨	令和8年3月公共工事設計労務単価
巡視員(日中)	交通誘導警備員B 山梨	令和8年3月公共工事設計労務単価
巡視員(夜間)	宿直 全国	令和7年度建築保全業務労務単価
監視員	運転監視技術員 山梨	令和8年3月公共工事設計労務単価
監視補助員	交通誘導警備員B 山梨	令和8年3月公共工事設計労務単価

直接経費について

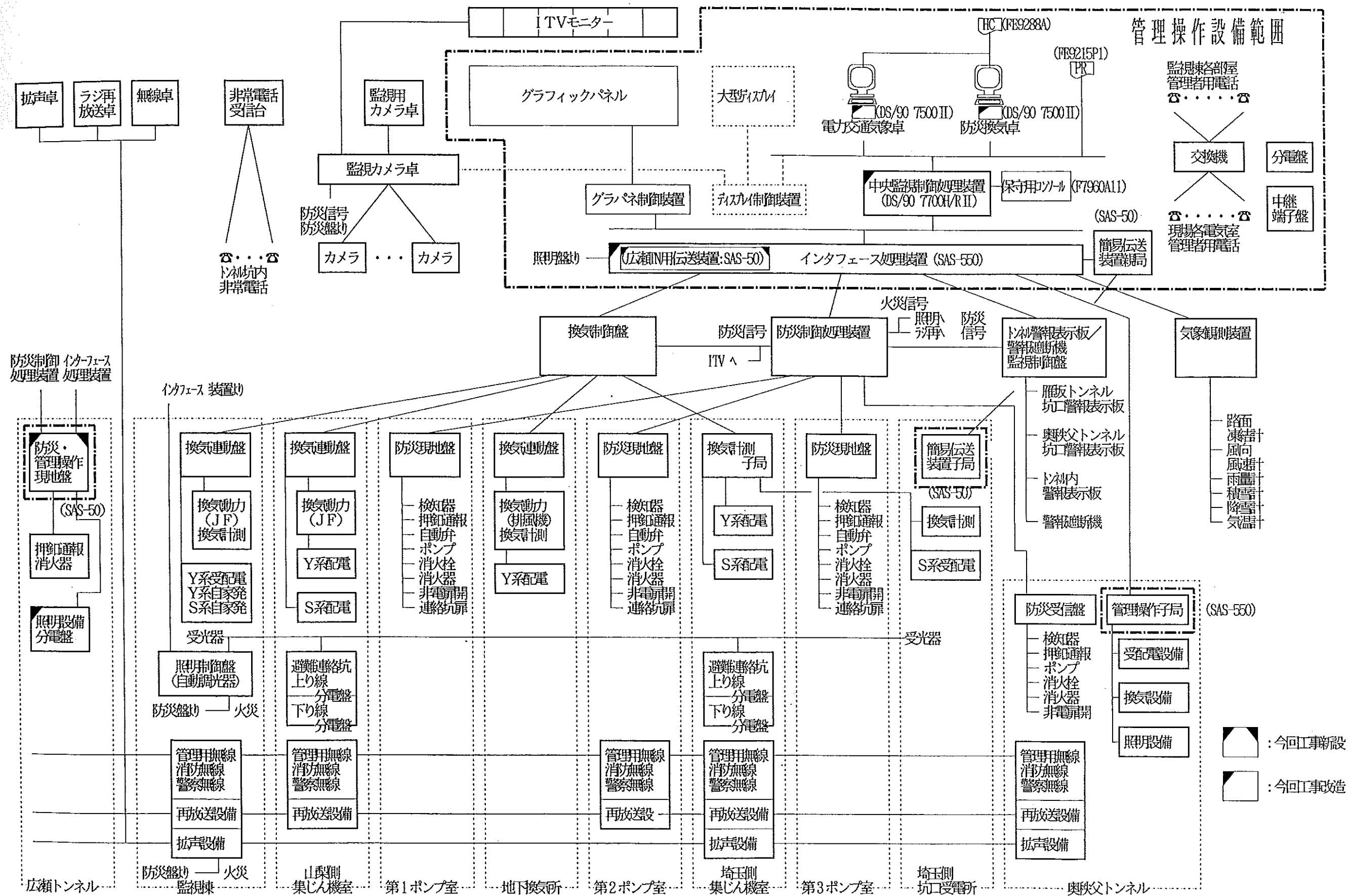
単価	参考としている単価	適用
通勤手当	7,200 円 県の通勤手当準用	10km(9km以上11km未満) 令和7年4月
被服費	制服・作業着	ベスト、まいど屋、ワークマン

積算基準について

内容	参考としている内容	適用
積算基準	業務構成・諸経費	電気通信施設運転監視業務積算基準(案)(令和2年11月)
労務の積算	労務費の積算・補正	土木工事標準積算基準書(令和7年10月)

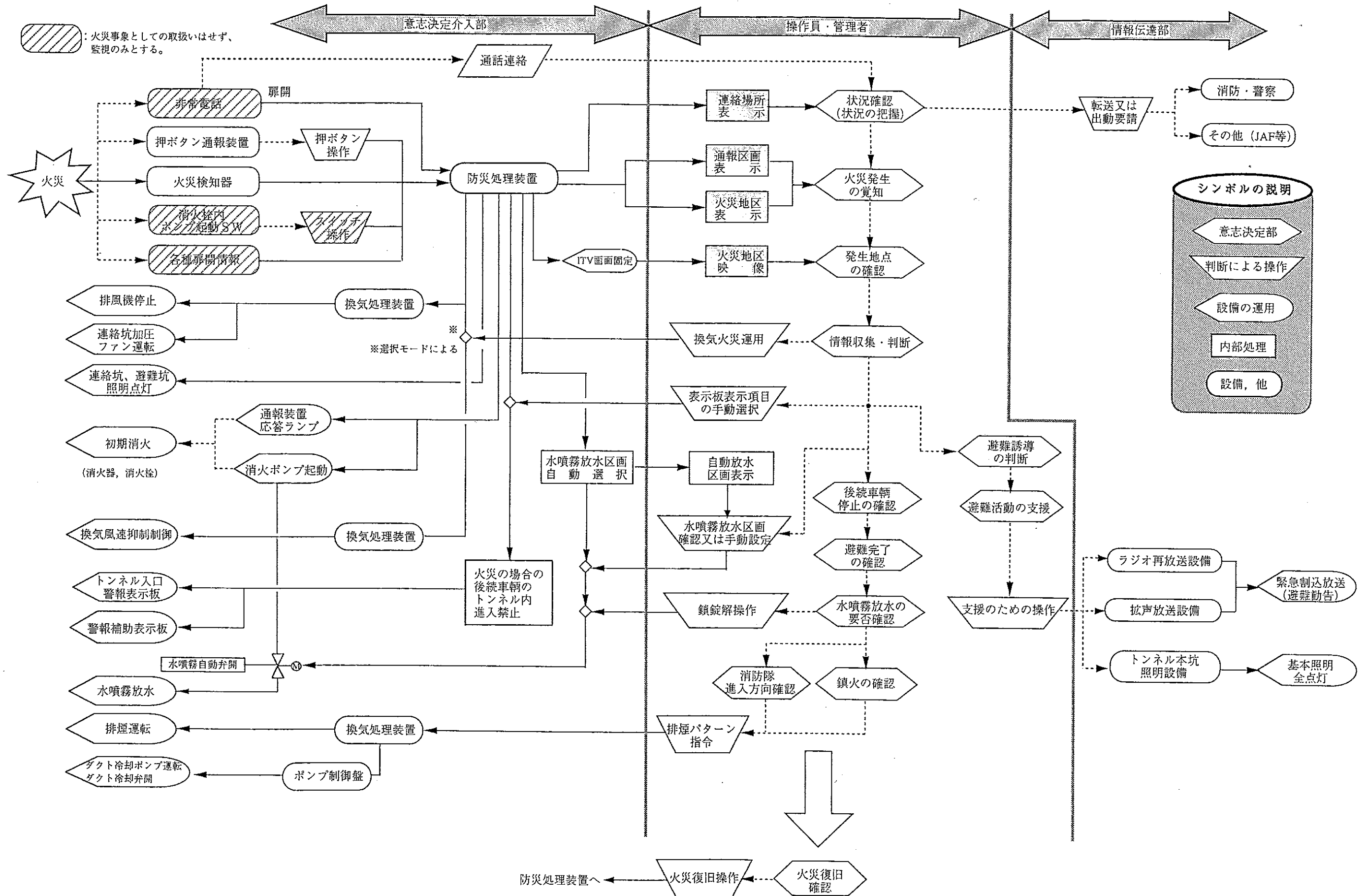


別図-2 料金收受設備システム構成図



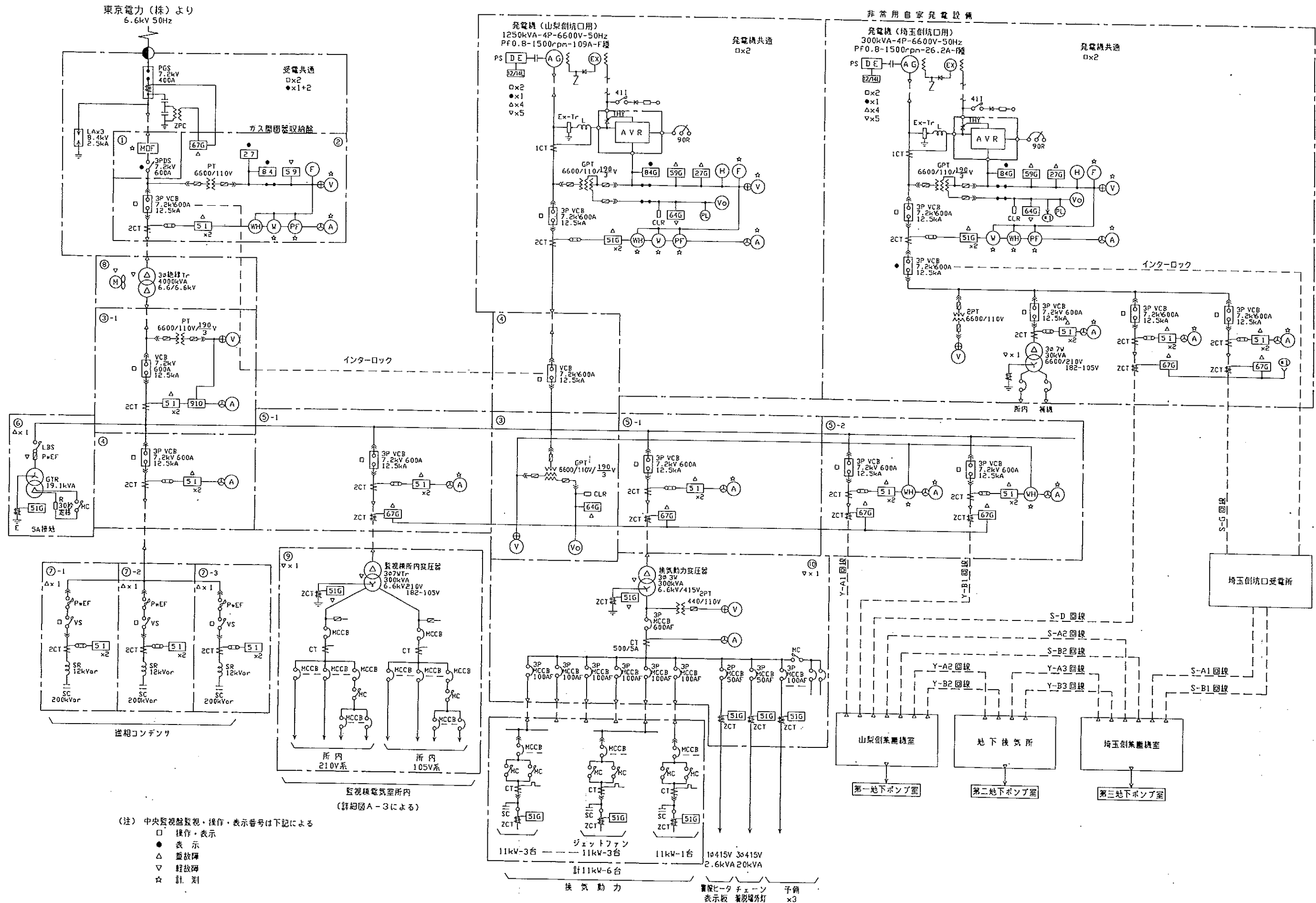
別図-3 全体システム構成図

別図-4 非常時の意志決定と設備運用フロー



別図-5

受電所単線接続図



別図-6 停電時監視制御フロー

